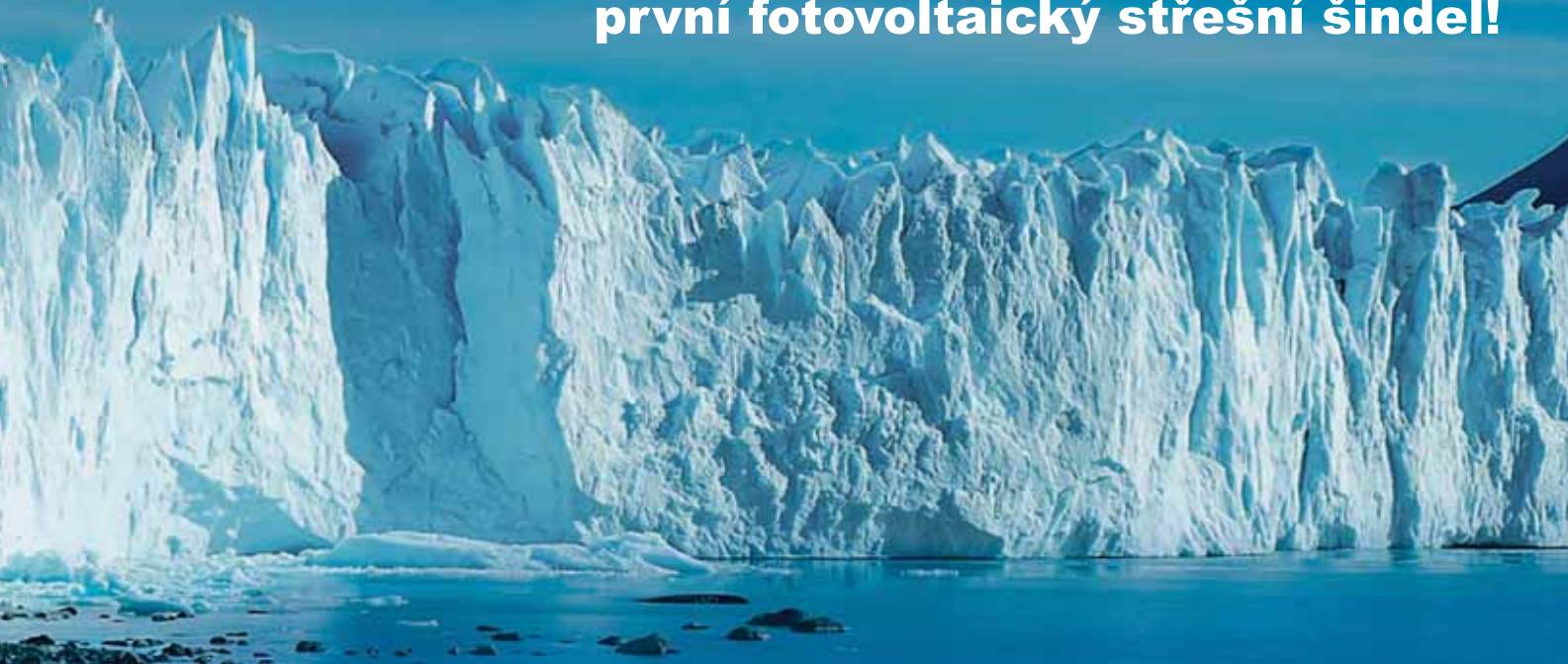


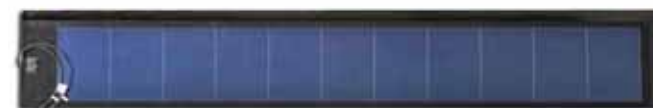
Pro zdravé životní prostředí zvolte

TEGOSOLAR

první fotovoltaický střešní šindel!



Tegosolar PVL 68 - sada



Energie

Dovolte začít jednoduchou otázkou: proč instalovat fotovoltaickou střechu? Instalací 40 fotovoltaických šindelů na Vaši střeše snížíte Vaše náklady na energii po dobu nejméně 25 let.



Ekologie

Sluneční energie je čistá, obnovitelná energie.

S **Tegosolarem** se můžete zbavit Vašeho účtu za elektrickou energii a můžete zlepšit kvalitu Vašeho života.

Modely, barvy a technické specifikace uvedené v tomto katalogu jsou jen indikativní a Tegola Canadese S.p.A. si vyhrazuje právo je kdykoliv změnit.

TEGOLA 

www.tegola.cz

TEGOLA BOHEMIA spol. s r. o.
Náchodská 2604/21a
193 21 Praha 9 – Horní Počernice
tel.: +420 286 882 946
fax: +420 286 885 722
e-mail: tegola@tegola.cz



Energie

Ekologie

Životní prostředí



TEGOSOLAR

Fotovoltaické šindele:
Energie integrovaná do Vaší střechy

TEGOLA 

Tegosolar: energie integrovaná do střechy

Výhody fotovoltaických šindelů:

- vestavění do střechy
- vysoká kvalita a atraktivita z architektonického hlediska
- rychlá pokládka při použití velkorozměrových výrobků
- žádné těžké díly navíc
- vysoký výkon výroby energie i při nepříznivé orientaci a sklonech jako jsou fasády a rovné střechy
- výroba energie i při pouze difuzním světle

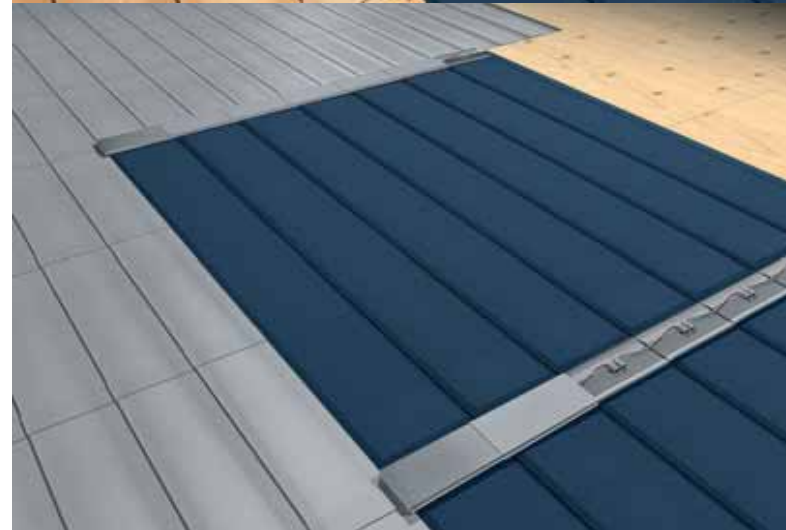
Další významné výhody:

- jsou nezníčitelné: Vaše střecha zůstává pochozí (**Tegosolar** nemá sklo!)
- odolné vlivu počasí
- ohebné a lehké
- vyrábějí o 10 až 20% více energie než tradiční panely
- dobré vlastnosti za vysokých provozních teplot



Fotovoltaické šindele:

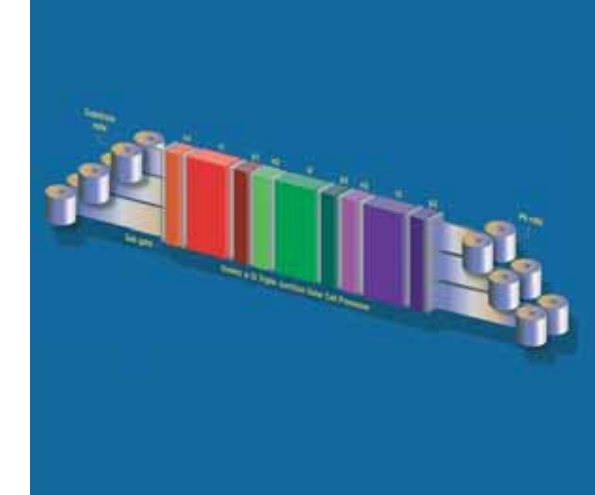
- skvěle se hodí do šindelové krytiny
- nepůsobí rušivě v okolní zástavbě (mohou být použity v historických centrech)
- jsou kotveny přímo na dřevěné bednění
- jejich doprava i pokládka jsou snadné
- mají nízkou váhu na čtvereční metr
- jsou k dispozici v panelech o 12 článcích a mohou být zapojeny do série či paralelně
- jsou složeny ze tří vrstev, což zaručuje větší výrobu energie
- jsou snadno použitelné v novostavbách i při rekonstrukcích



Fotovoltaická střecha Tegola Canadese

- Fotovoltaické šindele jsou k dispozici v provedení PVL 68, které mohou být položeny na Vaši střechu s našimi šindeli kovové řady (Metal Line) nebo klasickými (Shingle Line)
- Fotovoltaické šindele jsou vyrobeny z amorfního křemíku a jsou trojvrstvé
- Nabízené služby:
 - vývoj systému šitého na míru Vašich reálných potřeb a dosažitelných ekonomických výhod
 - pomoc při získávání státních podpor
 - školení zkušených pokrývačů pro pokládku fotovoltaických střech Tegola Canadese S.p.A.

Vyšší výkon za stejných podmínek: výrobky UNI-SOLAR® mají vyšší výkonnost ve srovnání se všemi ostatními konkurenčními výrobky z krystalického křemíku či jinými výrobky z tenkého filmu za stejných podmínek jejich instalace: vyšší produkce kWh na instalovanou jednotku povrchu kWp. Výkon až o 20% vyšší je dán vyšší citlivostí za horších světelných podmínek a za difuzního světla a lepší výkonností za teplého počasí. Jsou vysoce výkonné i při nepříznivém sklonu střechy.



Články UNI-SOLAR® jsou vyráběny za použití rotačního vakuového procesu pokládkou na kontinuální svitek fólie z nerez oceli. Výsledkem je jedinečný, ohebný a lehký článek. Sluneční články jsou uspořádány v řadách a jsou uloženy v polymerech odolných vůči UV záření a povětrnostním vlivům a vytvářejí tak fotovoltaické desky. Uložení do polymeru zahrnuje EVA (ethylvinylacetát) a ETFE fluoropolymer (TEFZEL DuPont) na čelní straně.

Řez trojvrstvným článkem UNI-SOLAR®

